

DC-N6

Ультразвуковая
диагностическая система



Вращающаяся панель управления
Обеспечивает свободное движение вверх, вниз, вправо и влево



**Эргономичный дизайн
панели управления**



**Четыре разъема для датчиков
и маркировка с помощью
цветных колец**



15-дюймовый ЖК-монитор
Поддерживает высокое разрешение
до 1280x1024 пикселей



**Грамотное решение
по электропитанию - iPower**

- Встроенная аккумуляторная батарея
- Непрерывное сканирование до 2 ч
- Возможность перезарядки во время сканирования
- Сигнал о низком уровне заряда



DC-N6
Ультразвуковая
диагностическая система



mindray

Mindray is listed on the NYSE under the symbol "MR"
Mindray Building, Keji 12th Road South, High-tech Industrial Park,
Nanshan, Shenzhen 518057, P. R. China
Tel: +86 755 26582888 Fax: +86 755 26582680
E-mail: intl-market@mindray.com Website: www.mindray.com

ООО МИНДРЕЙ МЕДИКАЛ РУС
123022, Москва, 7-ая Звенигородская ул., 13, стр. 41
Тел.: +7 499 5536036 Факс: +7 499 5536039
Телефон технической поддержки пользователей
8-800-333-53-23 (звонок по России бесплатный)
E-mail: ruservice@mindray.com Website: www.mindray.ru

mindray
healthcare within reach

DC-N6

Система для ультразвуковой
диагностики

Mindray DC-N6 - хорошо сбалансированная
ультразвуковая система для общих целей.
Она многофункциональна и надежна, удовлетворяет
потребности практически в любой клинической
практике, особенно в нынешних условиях
стремительно развивающейся радиологии



DC-N6 устанавливает новый стандарт для стационарных
цветных ультразвуковых систем. Благодаря революционному
новшеству - встроенному аккумулятору, легкому весу,
компактному размеру и откидному механизму дисплея -
DC-N6 превосходно подходит для любых медицинских
условий и может легко перемещаться от кабинета к кабинету
или от этажа к этажу.

Согласно политике Mindray по обеспечению доступности
здравоохранения, DC-N6 обеспечен профессиональной
сервисной поддержкой и постоянным обновлением
программного обеспечения. Это дает вам преимуществ
самых новейших технологий и защищает ваши инвестиции.



- iClear™: уменьшение зернистости
- iScape™: панорамное изображение
- iBeam™: пространственный компаундинг
- Гармоническая визуализация тканей со смещением фаз
- Технология многочастотного преобразователя широкого диапазона для увеличения детализации и контрастности разрешения



- iTouch™: автоматическая оптимизация изображения нажатием кнопки
- iZoom™: автоматическое выведение изображения на полный экран нажатием кнопки
- iRoam™: беспроводная передача данных
- Сетевое хранилище: прямое соединение между компьютером и ультразвуковой системой
- Полное решение DICOM 3.0
- iPower: грамотное решение по электропитанию
 - Встроенная аккумуляторная батарея
 - Непрерывное сканирование до 2 ч
 - Возможность перезарядки во время сканирования
 - Сигнал о низком уровне заряда аккумулятора



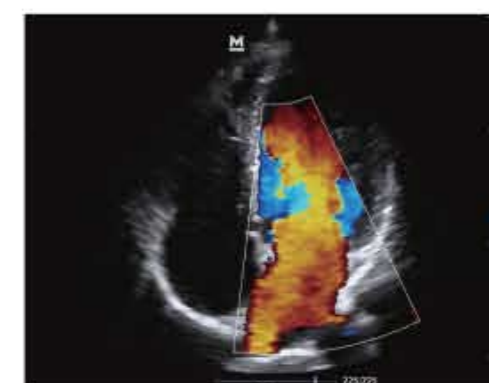
Радиология:

- Обилие режимов сканирования и богатый выбор датчиков для специфических потребностей
- Изображение с высоким разрешением, базирующееся на самых современных технологиях
- Трапециевидное изображение
- Полные клинические пакеты для измерений и анализа
- Программируемые пользователем измерения и расчеты



Акушерство-гинекология

- Полные формулы для акушерства и шаблоны профессиональных отчетов
- Smart 3D™: 3-х мерное изображение методом «свободной руки»
- Новый трансвагинальный датчик: большой угол обзора и легкий вес значительно улучшают сканирование, в то время как изогнутая конструкция ручки облегчает проведение биопсийных процедур
- Крупномасштабное панорамированное увеличение и функция точечного масштабирования обеспечивают лучшую визуализацию мелких структур, таких как толщина шейно-воротничкового отдела



Сердечно-сосудистые исследования

- Автоматический расчет в реальном времени для PW- и CW-доплера
- IMT: Автоматическое оконтуривание и измерение толщины интима-медия
- Free Xros™: анатомический M-режим
- Автоматический количественный анализ ЛЖ

